

# “AANDACHT VOOR IEDEREEN”

Leon ten Have

Donderdag 3 november 2016

# Wie is iedereen eigenlijk?

Mag ik onze doelgroep aan u voorstellen?

Film\_Participatie\_Wilt u mij leren kennen.Ink

# Programma

1. Historisch besef
2. Hoe is het nu geregeld?
3. Wat kunnen we doen?
4. Enkele voorbeelden
5. In gesprek met elkaar...

# Historisch besef

## Zo was het:

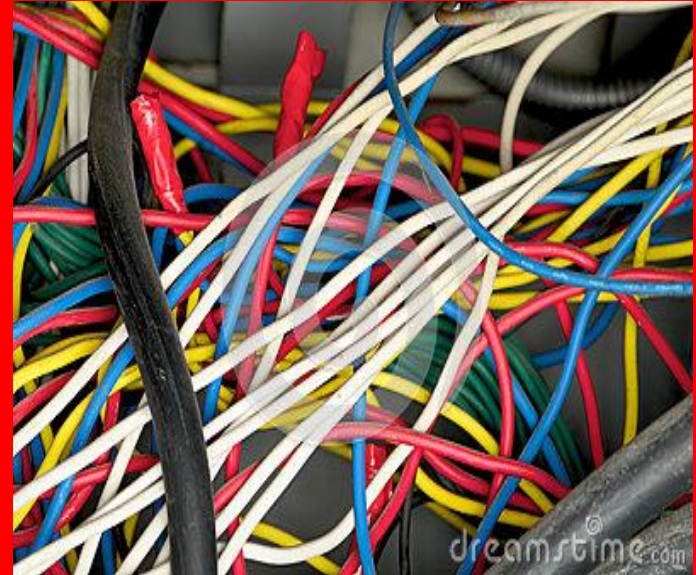
Uitvoering WSW in een GR: Hameland

Uitvoering WWB in een GR: SDOA

Uitvoering Wajong, Wia, Wao e.d. bij: UWV

Budget verdeeld over de genoemde organisaties

En iedereen liep achter elkaar en over elkaar...



# Hoe is het nu?



## Eén regeling

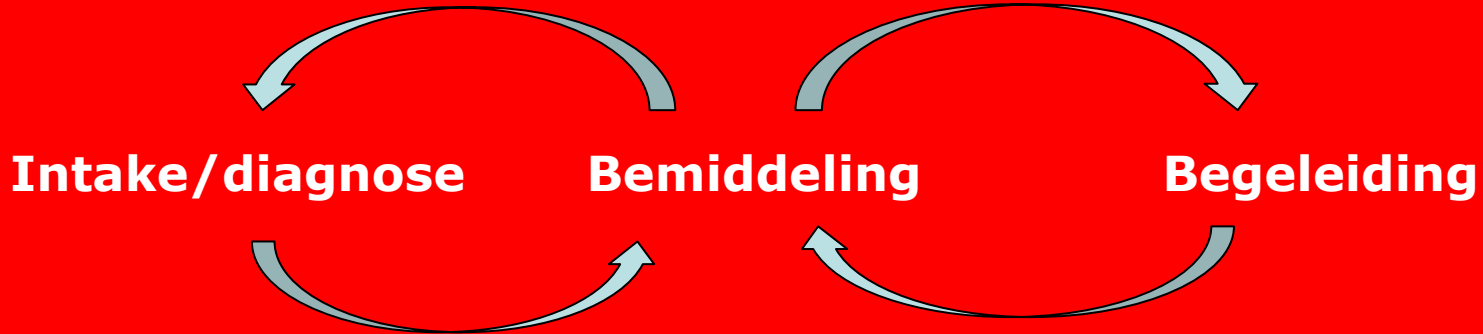
De Participatiewet; voor mensen die kunnen werken maar daarbij ondersteuning nodig hebben, met de nodige instrumenten én een vangnet

## Eén loket

Waar werkzoekenden en werkgevers met al hun vragen terecht kunnen.  
Vormgegeven in het Loopbaanplein Oost Achterhoek

# Wat bieden we?

Onze kerntaken:



Trainers, Onderzoekers,  
Arbeidsdeskundigen

Gecertificeerde  
Accountmanagers

Gecertificeerde  
Jobcoaches

# Loopbaanplein Oost Achterhoek

- Front office Sociale Dienst Oost Achterhoek
- JOUW Unit
- Leer werk loket
- ROZ groep / Oostwerk
- BAS Netwerk (en er gaan er meer volgen...)
- Werkgevers Service Punt Achterhoek, locatie Oost



Kortom:

Collega's/samenwerkingspartijen onder één dak en met hetzelfde doel:

***Een inclusieve arbeidsmarkt: iedereen doet mee, niemand aan de kant!***

# ***Werkgevers Servicepunt Achterhoek***

- Samenwerkingsverband, SDOA, UWV en gemeenten: Aalten, Berkelland, Bronckhorst, Doetinchem, Montferland, Oost Gelre, Oude IJsselstreek en Winterswijk
- Centraal aanspreekpunt voor werkgevers voor medewerkers met een afstand tot de arbeidsmarkt
- Divers bestand werkzoekenden, waaronder mensen met een arbeidshandicap
- Kosteloos advies en informatie over arbeid in brede zin

[www.wspachterhoek.nl](http://www.wspachterhoek.nl)



# Waarom WSPA?

- Wij beschikken over goed opgeleide en ervaren accountmanagers die de regionale markt kennen (ook een Duitsland specialist) en gericht acquisitie plegen. Maar dat doen er wel meer...

Wat maakt ons sterk?

Afgezien van onze reguliere dienstverlening hebben we specialisten in huis op het terrein van:

- Overname van bedrijfsprocessen
- Methodiek functiecreatie

# Overname van bedrijfsprocessen

Medewerkers met een afstand tot de arbeidsmarkt verrichten, met of zonder specifieke (bege)leiding een afgebakend takenpakket van A-Z, tegen vooraf bepaalde KPI's

Enkele voorbeelden



Een toelichtende film...

[Kramp - Onbeperkt ondernemen link](#)

# Functiecreatie

## Jobcarving

Een bestaande vacature aanpassen aan een kandidaat door taken weg te snijden

## Jobcrafting

Een medewerker maakt zijn eigen functie passend op wat hij nog kan (voorbeeld: mensen die vlak voor pensionering zitten)

## Jobcreation / functiecreatie door functiedifferentiatie

Basis: analyse van functies en bedrijfsprocessen

Scheiding van elementaire- en complexe taken

Komen tot nieuwe indeling functies op bedrijfs-/afdelingsniveau

Een toelichtende film:

SKB - Functiecreatie.Ink

# Voorwaarden voor functiecreatie

- Behoeftte bij de werkgever. Manifest of latent. Bijvoorbeeld:
  - Capaciteitsbehoefte?
  - Te grote flex-schil / veel overwerk / hoog ziekteverzuim?
  - Vergroten van de dienstverlening?
  - Schaarste?
  - Noodzakelijk te realiseren bezuiniging; de druk van het geld...
- 'In de keuken mogen kijken':
  - Analyse door observatie van werkprocessen
  - Analyse van functies
  - Open interviews

# Het Resultaat van al onze inspanningen

WSPA-Oost. Stand tot en medio oktober:

Aantal in behandeling genomen banen : 674

Aantal voorzien : 497

Vervuld uit:

Bijzondere doelgroepen (oud SW e.d.) : 197

Overig (WW, PW) : 300

**Ik ga graag met u in gesprek.**

